

## minitoets bij opdracht 5

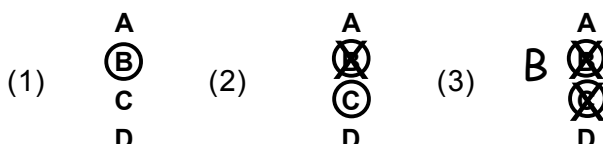
variant c

Naam kandidaat \_\_\_\_\_

Kandidaatnummer \_\_\_\_\_

**Meerkeuzevragen**

- Omcirkel het goede antwoord (voorbeeld 1).
- Geef verbeteringen aan volgens voorbeeld 2 of 3.



- 1p 1 Hoe heet de centrale printplaat in een pc die alle onderdelen van een computersysteem met elkaar verbindt?
- A moederbord  
B RAM  
C ROM  
D server
- 1p 2 Met welke aansluiting kun je een vaste schijf intern aansluiten?
- A met agp  
B met firewire  
C met HDMI  
D met Sata
- 1p 3 Het natuurcentrum heeft een internetaansluiting.  
Hoe heet het apparaat dat het internet verbindt met een netwerk of lan?
- A hub  
B router  
C stick  
D switch
- 1p 4 Het natuurcentrum wil een firewall op de computers hebben.  
Wat is de functie van een firewall?
- Een firewall
- A beschermt tegen inbranden van het scherm.  
B controleert het uitgaand verkeer op een computer.  
C controleert het inkomend verkeer op een computer.  
D zorgt voor het updaten van antivirussoftware.

- 1p 5 Het natuurcentrum maakt gebruik van allerlei apparaten. Welk van de volgende apparaten is een invoerapparaat?
- A plasma-scherm
  - B plotter
  - C printer
  - D webcam
- 1p 6 In een computer van het natuurcentrum is een extra harde schijf geplaatst. Welk type geheugen heeft men uitgebreid?
- A het cachegeheugen
  - B het permanente geheugen
  - C het RAM-geheugen
  - D het ROM-geheugen
- 1p 7 In de afbeelding staat een schermafdruck uit het programma PowerPoint.

The image shows a screenshot of a PowerPoint slide. The slide has a title area at the top with the text 'Klik om het opmaakprofiel te bewerken'. Below the title is a list of items: 'Klik om de opmaakprofielen van de modeltekst te bewerken', followed by a sub-list: '- Tweede niveau', '• Derde niveau', '- Vierde niveau', and '» Vijfde niveau'. At the bottom of the slide, there is a footer area with three boxes: the first contains '<datum/tijd>', the second contains '<voettekst>', and the third contains '<nr.>'. Small text labels like 'Titelgebied van diamodel', 'Objectgebied van diamodel', 'Datumgebied', 'Voettekstgebied', and 'Nummergebied' are visible near the respective elements.

Welke weergave staat in de afbeelding?

- A diamodelweergave
- B diavoorstellingweergave
- C hand-outmodelweergave
- D notitiemodelweergave

- 1p **8** Byte, GB, kB en MB zijn termen voor opslagcapaciteiten.  
Wat is de juiste volgorde van groot naar klein?
- A byte, kB, GB, MB
  - B GB, MB, kB, byte,
  - C kB, GB, MB, byte
  - D MB, GB, kB, byte
- 1p **9** In een computer bij het natuurcentrum zijn geheugenmodules geplaatst.  
Welk type geheugen is daarmee uitgebreid?
- A het cachegeheugen
  - B het RAM-geheugen
  - C het ROM-geheugen
  - D het usb-geheugen
- 1p **10** Wat is de functie van een antistatisch polsbandje?
- A De statische elektriciteit wordt opgenomen in het polsbandje.
  - B De statische elektriciteit wordt opgenomen in het lichaam.
  - C De statische elektriciteit wordt afgevoerd van het lichaam.
  - D De statische elektriciteit blijft in het lichaam zitten.
- 1p **11** Het natuurcentrum wil een e-mail versturen naar alle vaste bezoekers, maar wil niet dat de geadresseerden het e-mailadres van de anderen kunnen lezen.  
Waar moet je de e-mailadressen van de ontvangers dan plaatsen?  
In het veld
- A CC
  - B BCC
  - C Onderwerp
  - D Aan
- 1p **12** Het natuurcentrum ontvangt veel e-mail.  
Hoe heet de server voor inkomende e-mail?
- A DNS
  - B HTTP
  - C POP3
  - D SMTP
- 1p **13** Wat is bluetooth?
- A een gesloten standaard voor draadloze verbindingen tussen apparaten op korte afstand
  - B een gesloten standaard voor draadloze verbindingen tussen apparaten op lange afstand
  - C een open standaard voor draadloze verbindingen tussen apparaten op korte afstand
  - D een open standaard voor draadloze verbindingen tussen apparaten op lange afstand

- 1p 14 Hieronder staan beweringen over het gebruik van webmail, zoals G-mail, Hotmail, Live, Yahoo.  
Geef bij elke bewering aan of deze bewering juist of onjuist is.

	<b>juist</b>	<b>onjuist</b>
Je kunt altijd hetzelfde e-mailadres behouden, ook al wissel je van provider.		
Je kunt bijlagen met een onbeperkte omvang verzenden.		
Je kunt je e-mail op elke computer met een internetaansluiting met een geschikte browser ophalen.		