

## minitoets bij opdracht 5

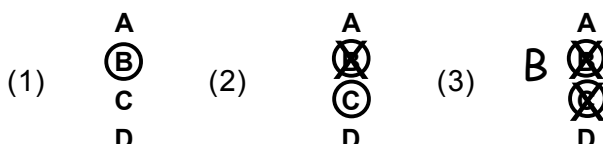
variant d

Naam kandidaat \_\_\_\_\_

Kandidaatnummer \_\_\_\_\_

**Meerkeuzevragen**

- Omcirkel het goede antwoord (voorbeeld 1).
- Geef verbeteringen aan volgens voorbeeld 2 of 3.



- 1p 1 Je wilt een woord in een tekst typen. Tijdens het typen zie je dat de bestaande tekst wordt overschreven, waardoor tekst wegvalt. Dat was niet de bedoeling. Wat moet je doen om te zorgen dat het woord tussengevoegd wordt en niet over de tekst heen gaat?
- A op de backspace-toets drukken  
 B op de delete-toets drukken  
 C op de insert-toets drukken  
 D op de shift-toets drukken
- 1p 2 Het natuurcentrum wil een firewall op de computers hebben. Wat is de functie van een firewall?  
 Een firewall
- A beschermt tegen inbranden van het scherm.  
 B controleert het uitgaand verkeer op een computer.  
 C controleert het inkomend verkeer op een computer.  
 D zorgt voor het updaten van antivirussoftware.
- 1p 3 Wat is de functie van een antistatisch polsbandje?
- A De statische elektriciteit wordt opgenomen in het polsbandje.  
 B De statische elektriciteit wordt opgenomen in het lichaam.  
 C De statische elektriciteit wordt afgevoerd van het lichaam.  
 D De statische elektriciteit blijft in het lichaam zitten.
- 1p 4 In een computer bij het natuurcentrum zijn geheugenmodules geplaatst. Welk type geheugen is daarmee uitgebreid?
- A het cachegeheugen  
 B het RAM-geheugen  
 C het ROM-geheugen  
 D het usb-geheugen

- 1p **5** Het natuurcentrum maakt gebruik van een computer die permanent deel uitmaakt van het internet.  
Hoe wordt zo'n computer genoemd?  
**A** client  
**B** host  
**C** modem  
**D** server
- 1p **6** Bij het natuurcentrum gaat weleens een muis van een computer kapot.  
Hoe kan het menu toch geopend worden?  
**A** door de alt-toets en de onderstreepte letter van het menu in te drukken  
**B** door de shift-toets en de onderstreepte letter van het menu in te drukken  
**C** door de ctrl-toets en de onderstreepte letter van het menu in te drukken  
**D** zonder muis kan dat niet
- 1p **7** Het natuurcentrum maakt regelmatig spreadsheets voor allerlei zaken.  
Welk Microsoft-programma gebruikt men voor spreadsheets?  
**A** Access  
**B** Excel  
**C** PowerPoint  
**D** Word
- 1p **8** Hieronder staan verschillende kaarten.  
Welke kaarten zijn wel interfacekaarten en welke zijn geen interfacekaarten?  
Kies de juiste vakjes.

	wel interfacekaart	geen interfacekaart
geheugenkaart		
geluidskaart		
netwerkkkaart		
videokaart		

- 1p **9** In een computer van het natuurcentrum is een extra harde schijf geplaatst.  
Welk type geheugen heeft men uitgebreid?  
**A** het cachegeheugen  
**B** het permanente geheugen  
**C** het RAM-geheugen  
**D** het ROM-geheugen

<koptekst>		<datum/tijd>
	Koptekstgebied	Datumgebied
<voettekst>	Voettekstgebied	Nummergebied
		<nr.>

- 1p **10** Het natuurcentrum laat vaak PowerPoint presentaties zien. In de afbeelding staat een schermafdruck uit dit programma. Welke weergave staat in de afbeelding?
- A diamodelweergave
  - B diavoorstellingweergave
  - C hand-outmodelweergave
  - D notitiemodelweergave

- 1p 11 Het natuurcentrum verzendt veel e-mail.  
Hoe heet de server voor uitgaande e-mail?
- A DNS
  - B HTTP
  - C POP3
  - D SMTP

- 1p 12 Hieronder staan beweringen over het gebruik van webmail, zoals G-mail, Hotmail, Live, Yahoo.  
Geef bij elke bewering aan of deze bewering juist of onjuist is.

	juist	onjuist
Je kunt altijd hetzelfde e-mailadres behouden, ook al wissel je van provider.		
Je kunt bijlagen met een onbeperkte omvang verzenden.		
Je kunt je e-mail op elke computer met een internetaansluiting met een geschikte browser ophalen.		

- 1p 13 Het natuurcentrum wil een e-mail versturen naar alle vaste bezoekers, maar wil niet dat de geadresseerden het e-mailadres van de anderen kunnen lezen.  
Waar moet je de e-mailadressen van de ontvangers dan plaatsen?  
In het veld
- A CC
  - B BCC
  - C Onderwerp
  - D Aan

- 1p 14 Wat is bluetooth?
- A een gesloten standaard voor draadloze verbindingen tussen apparaten op korte afstand
  - B een gesloten standaard voor draadloze verbindingen tussen apparaten op lange afstand
  - C een open standaard voor draadloze verbindingen tussen apparaten op korte afstand
  - D een open standaard voor draadloze verbindingen tussen apparaten op lange afstand