

minitoets bij opdracht 5

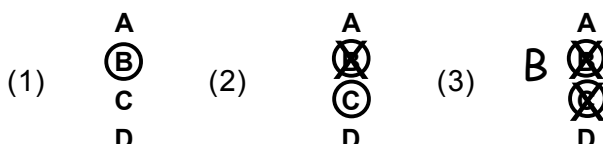
variant d

Naam kandidaat _____

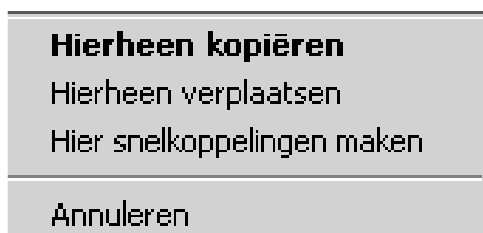
Kandidaatnummer _____

Meerkeuzevragen

- Omcirkel het goede antwoord (voorbeeld 1).
- Geef verbeteringen aan volgens voorbeeld 2 of 3.



- 1p 1 Als je een snelkoppeling wil maken op het bureaublad van een mp3-bestand uit de muziekmap, sleep je eerst met de rechtermuisknop ingedrukt het mp3-bestand naar het bureaublad.

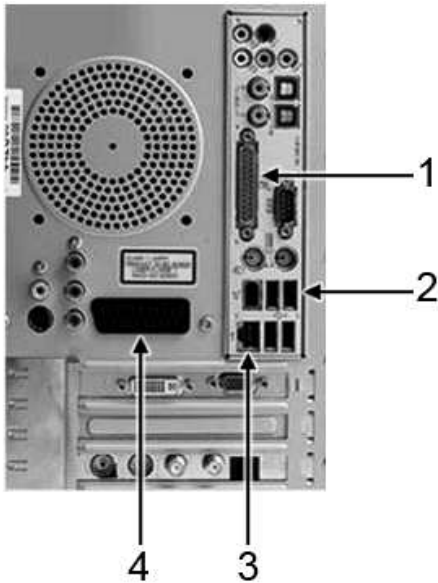


Waar moet je daarna voor kiezen?

- A voor Hierheen kopiëren
- B voor Hierheen verplaatsen
- C voor Hier snelkoppelingen maken
- D voor Annuleren

- 1p 2 Het natuurcentrum wil de gegevens op de vaste schijf opnieuw ordenen. De programma's worden daardoor sneller ingelezen. Met welk programma kan je de vaste schijf ordenen?
- A met een back-upprogramma
 - B met een schijfcontroleprogramma
 - C met een schijfdefragmentatieprogramma
 - D met een systeemherstelprogramma

- 1p 3 Het natuurcentrum heeft een aantal computers met verschillende aansluitingen. Op de afbeelding staat de achterkant van een computer.



Bij welke pijl staat een Lpt1-aansluiting?

- A bij pijl 1
- B bij pijl 2
- C bij pijl 3
- D bij pijl 4

- 1p 4 Hieronder staan drie beweringen over extensies. Welke beweringen zijn **juist** en welke zijn **onjuist**? Kies de juiste vakjes.

	juist	onjuist
.html is een extensie voor een webpagina		
.doc is een extensie voor een Word-document		
.mbd is een extensie voor een spreadsheet		

- 1p 5 Het natuurcentrum heeft regelmatig last van Spyware. Wat is Spyware?
- A computerprogramma's die de pc kunnen beschadigen
 - B de naam van een film over computervirussen
 - C schadelijke computersoftware die zichzelf automatisch verspreidt
 - D software die gegevens van de pc verzamelt en stiekem verstuurt
- 1p 6 Het natuurcentrum maakt gebruik van sjablonen. Waarom is het gebruik van een sjabloon handig? Met een sjabloon
- A kan de standaardopmaak opnieuw gebruikt worden.
 - B is de opmaak ook te gebruiken in andere programma's.
 - C wordt gemakkelijk steeds een andere opmaak gemaakt.

- 1p 7 Het natuurcentrum gebruikt pdf-bestanden.
Met welk programma kun je een pdf-bestand openen?
- A met Acrobat Reader
 - B met Adobe Flash Player
 - C met Kladblok
 - D met Microsoft Word

- 1p 8 Bekijk onderstaande afbeelding.



Hoe heet deze kabel?

- A SVGA-kabel
 - B netwerkkabel
 - C usb-kabel
 - D scartkabel
- 1p 9 In het natuurcentrum worden veel bestanden gecomprimeerd. Na het comprimeren met een compressieprogramma krijg je een andere extensie achter dit bestand. Hieronder staan drie extensies. Welke extensies zijn wel van een gecomprimeerd bestand en welke niet? Kies de juiste vakjes.

	wel gecomprimeerd bestand	geen gecomprimeerd bestand
.zip		
.rar		
.htm		

- 1p 10 Hieronder staan drie extensies. Welke extensies behoren wel bij programma's van Microsoft Office en welke niet? Kies de juiste vakjes.

	wel	niet
.xls		
.pdf		
.psd		